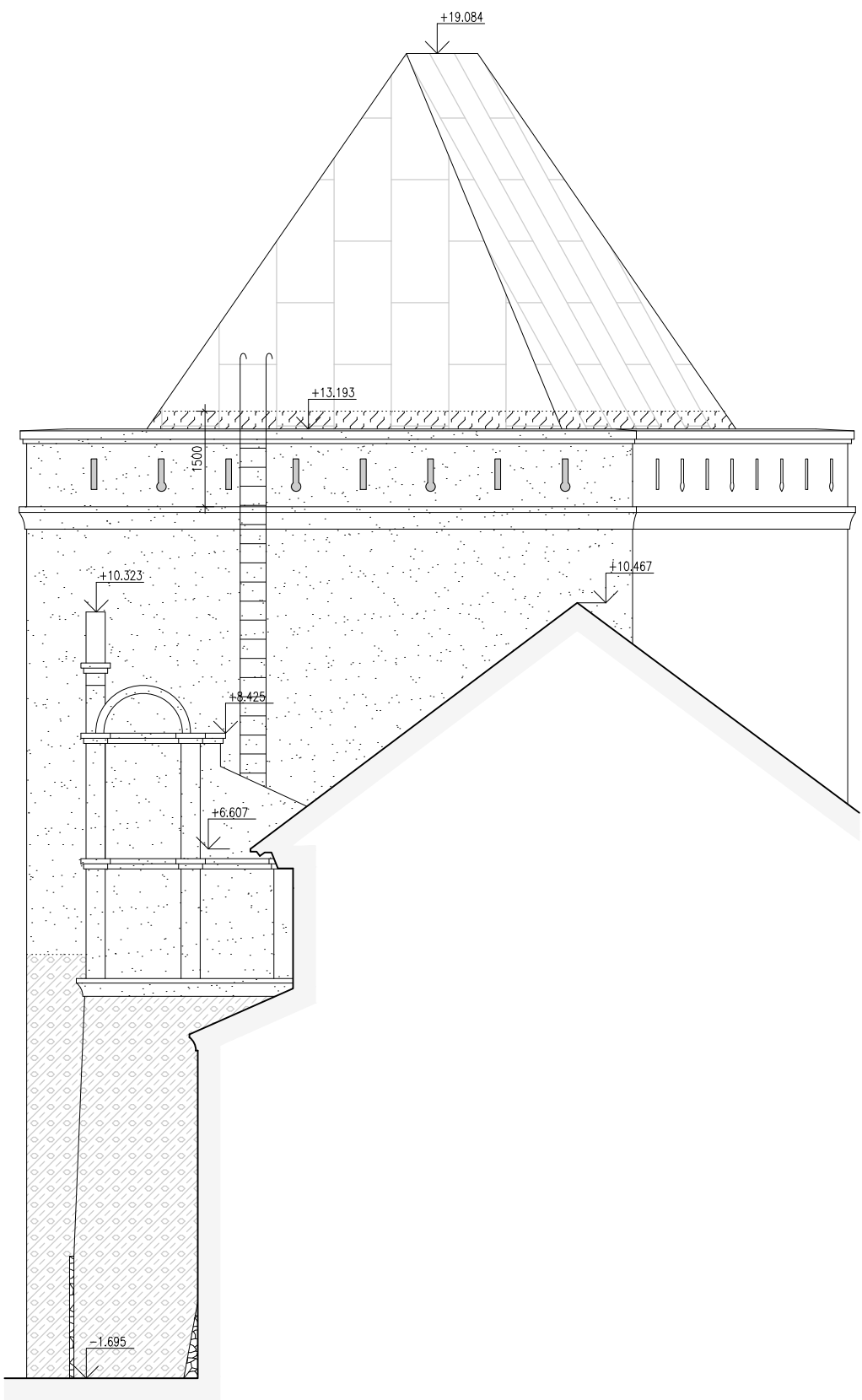
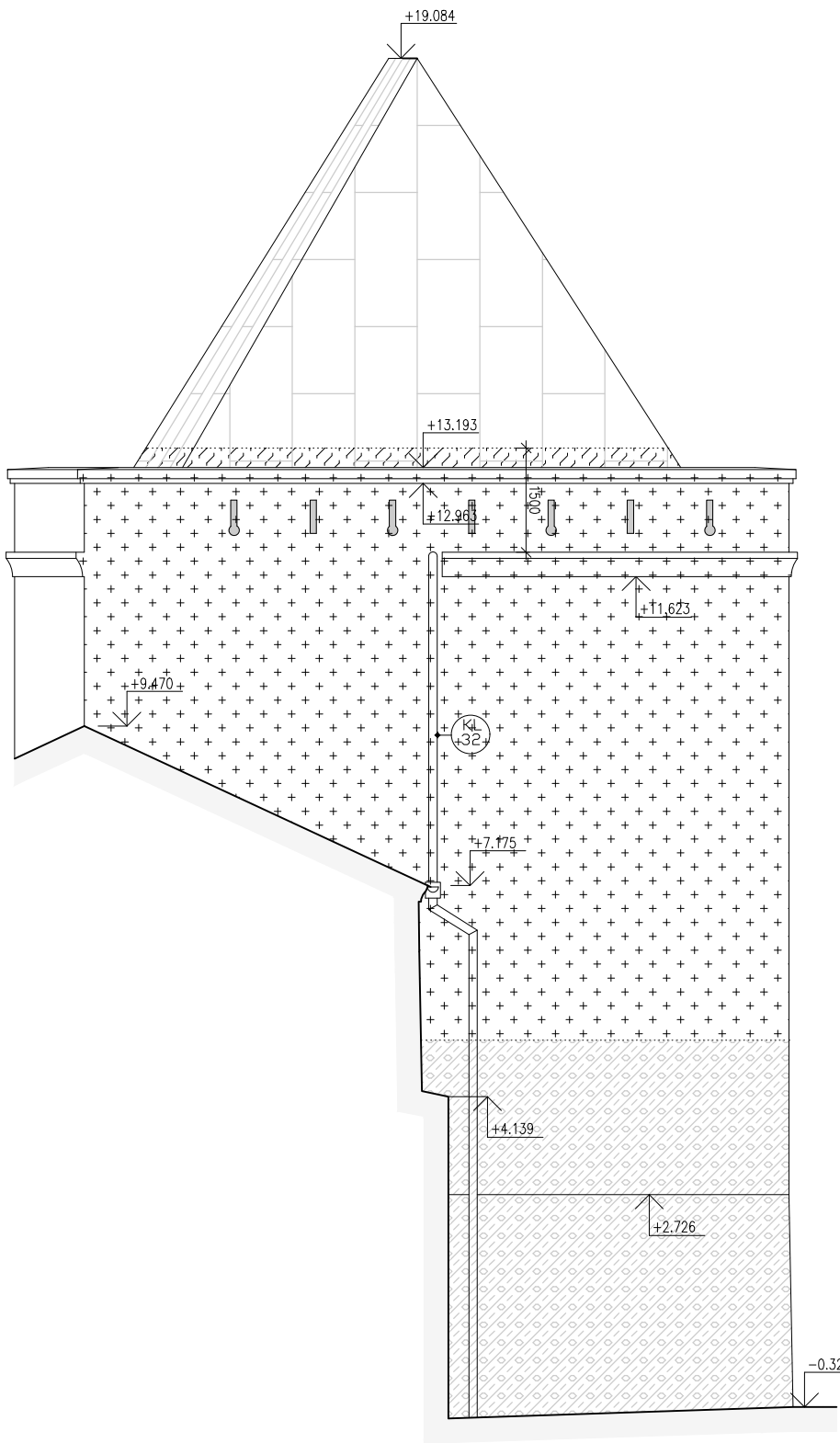


POHLED OD JIHU – NÁVRH



POHLED OD SEVEROVÝCHODU – NÁVRH




LEGENDA POVRCHŮ:

- Stávající omítka vápenná štuková – oškrábat původní nátěry, ochranné vrstvy a štuk v předpokládaném rozsahu 100 %, otlouct nesoudržné nebo jinak poškozené omítky v předpokládaném rozsahu 20 % ploch, očistit povrch tlakovou vodou, doplnit nové vápenné omítky s pojivem z NHL 3,5 přirozeně hydraulického vápna s technologickým provedením a strukturou podle okolních omítek ponechávaných, povrch opatřit novým vápenným štukem, podkladním vápenným nátěrem bílým a vrchním vápenným nátěrem barevně tónovaným. Omítku v nepravidelných plochách s výskytem řas a mechů (předpoklad 50 % omítaných ploch) ošetřit prostředkem proti porůstání řas a mechů.
- Stávající omítka vápenná štuková – oškrábat původní nátěry, ochranné vrstvy a štuk v předpokládaném rozsahu 100 %, otlouct nesoudržné nebo jinak poškozené omítky v předpokládaném rozsahu 50 % ploch, očistit povrch tlakovou vodou, doplnit nové vápenné omítky s pojivem z NHL 3,5 přirozeně hydraulického vápna s technologickým provedením a strukturou podle okolních omítek ponechávaných, povrch opatřit novým vápenným štukem, podkladním vápenným nátěrem bílým a vrchním vápenným nátěrem barevně tónovaným. Omítku v nepravidelných plochách s výskytem řas a mechů (předpoklad 50 % omítaných ploch) ošetřit prostředkem proti porůstání řas a mechů.
- Nová omítka vápenná štuková s trassem – otlouct nesoudržné nebo jinak poškozené omítky v předpokládaném rozsahu 100 % ploch, očistit povrch tlakovou vodou, u více zavlhčených míst provést odsolení zdiva pomocí obětované omítky, a po jejím otlučení nanést novou vápennou omítku s trassem s technologickým provedením a strukturou podle okolních omítek ponechávaných, povrch opatřit novým vápenným štukem, podkladním vápenným nátěrem bílým a vrchním vápenným nátěrem barevně tónovaným.
Podrobný technologický postup a rozsah aplikace vápenných omítek s trassem – viz část D.1.4.7. Sanace vlhkého zdiva.
- Původní ponechávaná hladká krytina z měděného tabulového plechu.
- Nová hladká krytina z měděného tabulového plechu na drážky – výměna z důvodu zpřístupnění krovu věže a náhrada poškozeného zatekového žlabu – podrobněji viz výkres Střecha.

Barevné řešení omítaných ploch:
- věž: bílá lomená šedou
- vnější fasáda: střední okr

Poznámka: Skutečná barevnost fasádního nátěru, omítek a spárování bude schválena v průběhu stavby zástupci památkové péče na základě vyhodnocení provedených zkušebních vzorků.

Poznámka: Jestliže se v dokumentaci objevují odkazy na obchodní názvy firmy, specifická označení výrobků, materiálů, technologických postupů či celků a dodávek, které platí pro určitého podnikatele, společnost nebo jeho organizační složku, patenty na vynálezy, užité vzory, průmyslové vzory, ochranné známky nebo označení původu, vívém toho, že projektant nebyl jinak schopen popsat vymezenou část předmětu projektu s použitím daných specifikací tak, aby byly dostatečně přesné a srozumitelné, jedná se o doporučená řešení (vymezení předpokládaného standardu) a v těchto případech projektant umožňuje dodavatelé použití i jiných, kvalitativně a technicky obdobných řešení.

<div><div><div>SPOLEČNOST PRO REKONSTRUKCE PAMÁTEK SKROUPOVA 441/9 500 02 HRODEC KRÁLOV mobil: 775 777 810 e-mail: info@sprko.cz</div></div><div>AUTOR VED. PROJ. ZOD. PROJ. KONTROLA SPOLUPRÁCE</div></div>		<div>KRAJ KATASTRÁLNÍ ÚZEMÍ OBJEDNATEL AKCE</div> <div>PARDUBICKÝ PARDUBICE 717657 PARDUBICKÝ KRAJ, KOMENSKÉHO NÁM. 125, 53211 PARDUBICE PARDUBICE, PŘÍHRÁDEK Č.P. 6-8</div>		<div>ČÍSLO PARÉ</div> <div>STUPEŇ</div> <div>FORMÁT 3 MĚR. 1 DATUM 12/2016</div> <div>PROF. VÝK.</div> <div>D.1.1. 2.16</div>	
		POHLED OD J A SV – NÁVRH			